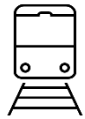




*bwegtPlus Partnerschaft*

# WORUM ES GEHT ...

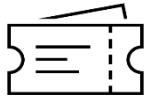


## AUSGANGSLAGE

Mit *bwegtPlus* startete Anfang 2022 die vielleicht größte Partneraktion zum Thema Nachhaltigkeit und Klima in Deutschland.

Ob Ausstellungen und Museen, Einzelhandel, Tourismus, Hotels oder Veranstaltungen, ausgewählte Institutionen und Unternehmen aus Baden-Württemberg können als aktiver *bwegtPlus*-Partner Teil einer nachhaltigen Community werden und ein starkes und glaubwürdiges Statement für klimafreundliche Mobilität setzen. Gleichzeitig ist die Partnerschaft ein wichtiges Tool im Rahmen der eigenen Nachhaltigkeitsstrategie und des Reputationsmanagements.

# WORUM ES GEHT ...



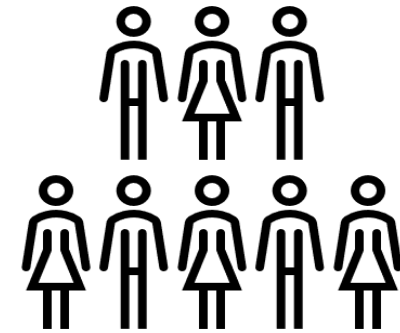
## EINE WIN-WIN-SITUATION

Alle Kunden in Baden-Württemberg, die mit einem tagesaktuellen Ticket im bwtarif unterwegs sind, werden für ihre nachhaltige und klimafreundliche Anreise belohnt und erhalten von den *bwegtPlus*-Partnern einen Rabatt oder ein Incentive. Damit geben Sie als ein Partner von *bwegtPlus* nach außen ein klares Bekenntnis zur klimafreundlichen Anreise ab. ***bwegtPlus* ist damit mehr als eine Bonusaktion. Es ist ein Statement zum Nahverkehr, zur Nachhaltigkeit und gelebten gesellschaftlichen Verantwortung in Zeiten des Klimawandels.**

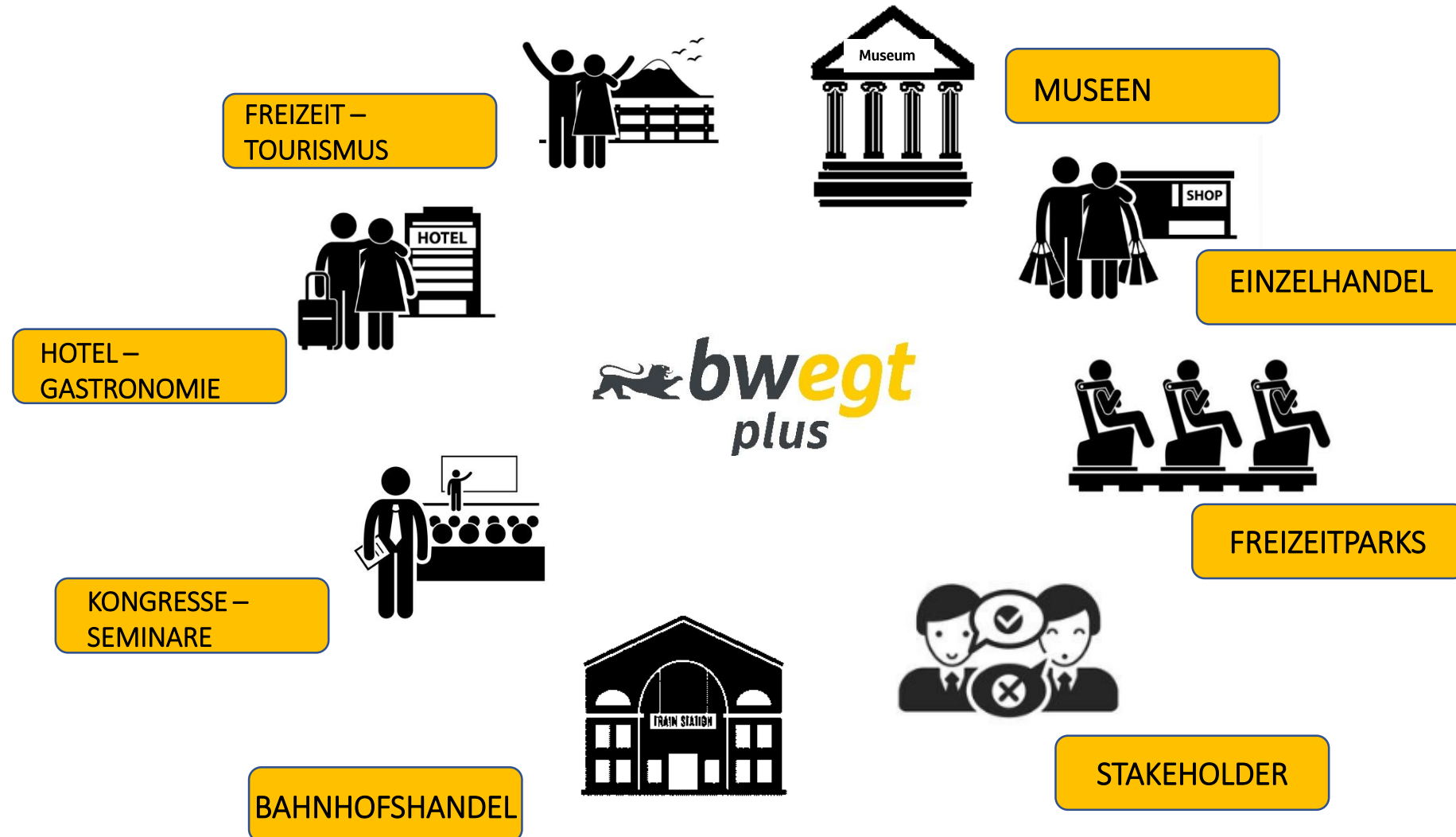
# DIE IDEE



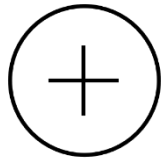
Mit *bwegtPlus* entsteht ein landesweites Netzwerk an Multiplikatoren, das *bwegt*-Nutzerinnen und –Nutzern einen zusätzlichen Mehrwert bietet und gleichzeitig profitieren die Partner von der starken Landesmarke und deren Synergien.



# HOCHKARÄTIGE PARTNER

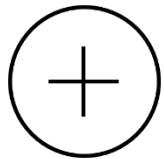


# KOMMUNIKATIONSLINIEN



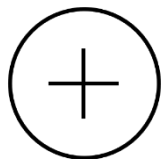
## **VERTRIEBS-ANREIZ**

*bwegtPlus* WIRBT ÜBER ALLE  
KOMMUNIKATIONSKANÄLE  
FÜR DIE PARTNER-ANGEBOTE



## **BELOHNUNG**

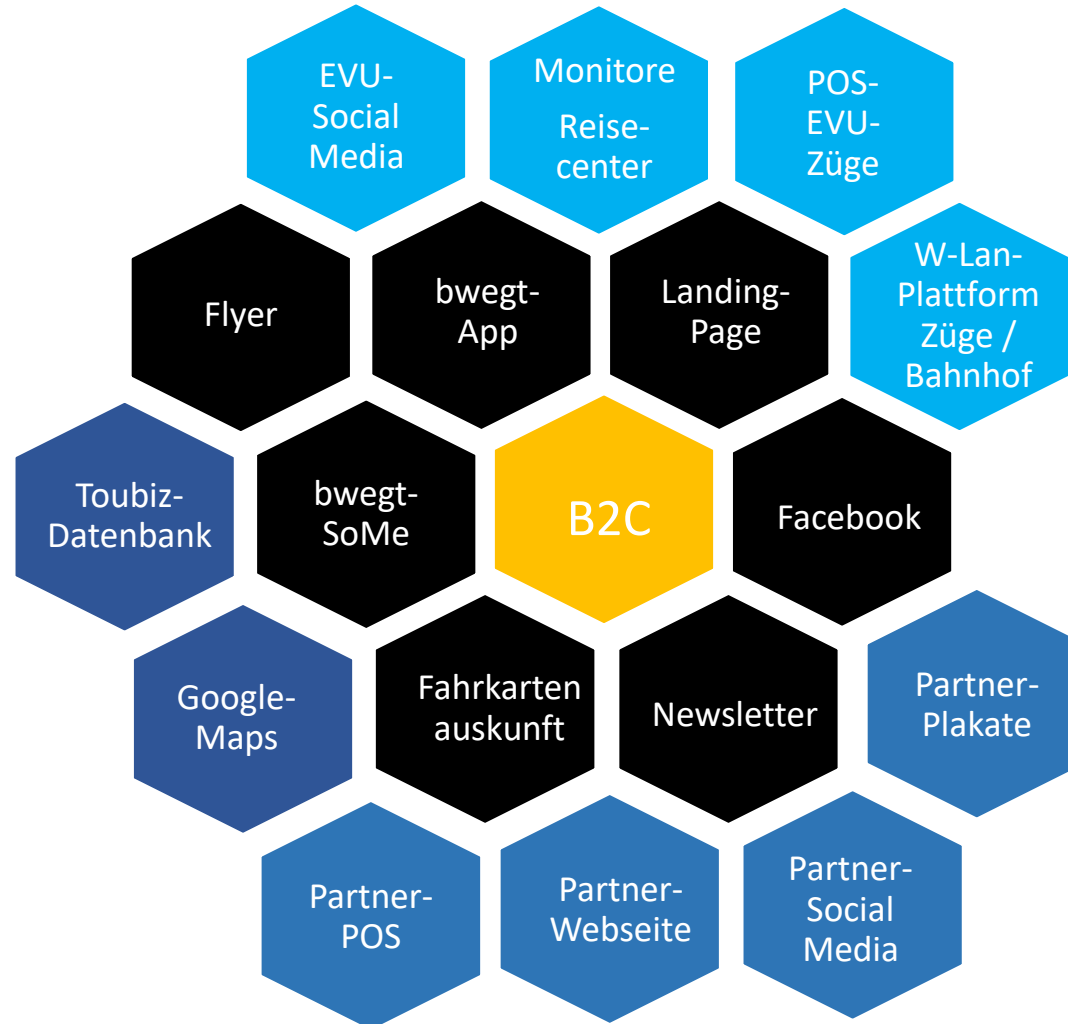
PARTNER BELOHNEN DIE  
KLIMAFREUNDLICHE ANREISE  
IHRER KUNDEN



## **COMMUNITY**

BWEGT-REISENDE UND  
PARTNER SIND TEIL EINER  
WERTEGEMEINSCHAFT

# EIN EINZIGARTIGES KOMMUNIKATIONSNETZWERK ... z.B.



# *bwegtPlus*

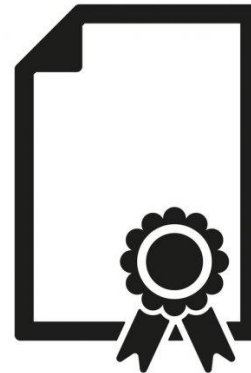
## BESTANDTEILE



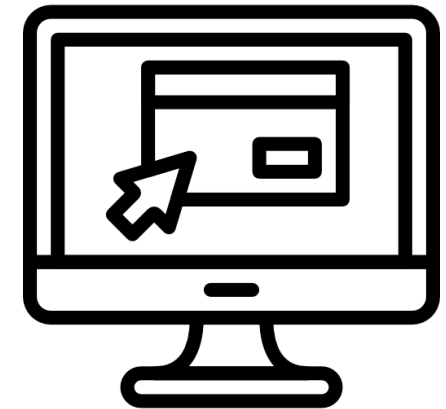
SIGNET



PARTNER-URKUNDE



LANDINGPAGE  
[www.bwegt.de/bwegtplus](http://www.bwegt.de/bwegtplus)

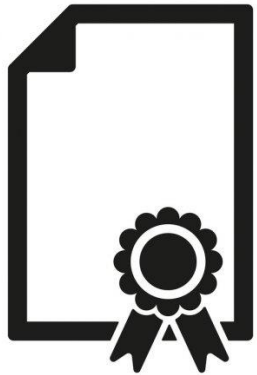


# *bwegtPlus* SIGNET



- *bwegtPlus*-Partner erhalten das exklusive *bwegtPlus*-Signet zur Marketing- und Kommunikations-Integration und -Nutzung.
- Das Signet steht als Statement, dass der Partner klimafreundlichen Verkehr unterstützt.
- Es kann exklusiv auf allen Print- und Online-Werbemitteln, auf der Webseite aber auch als Hinweis am Eingang / POS / POI oder im Kassensbereich genutzt werden.

# *bwegtPlus* URKUNDE

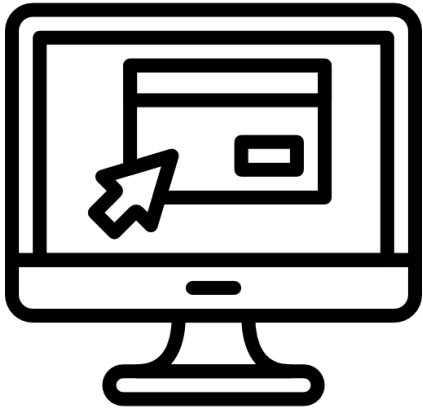


- *bwegtPlus*-Partner erhalten eine vom Verkehrsminister des Landes Baden-Württemberg signierte Partnerurkunde, die sie für Ihr Engagement für nachhaltigen Verkehr auszeichnet.
- Die Urkunde kann auch digital genutzt werden.

# *bwegtPlus* LANDINGPAGE



[www.bwegt.de/bwegtplus](http://www.bwegt.de/bwegtplus)



- *bwegtPlus*-Partner werden mit ihrem Angebot auf einer entsprechendem Landingpage auf der Webpräsenz von [www.bwegt.de/bwegtplus](http://www.bwegt.de/bwegtplus) integriert.
- Die Landingpage und die Angebote der *bwegtPlus*-Partner werden von bwegt und weiteren Partnern und Kanälen beworben.
- bwegt entwickelt das *bwegtPlus*-Netzwerk und die Bewerbung der Angebote kontinuierlich weiter und integriert sie in weitere Kanäle und Plattformen, etwa die bwegt-App oder touristischen Plattformen.

- **Was ist *bwegtPlus*?** *bwegtPlus* ist eine große Partneraktion zum Thema Nachhaltigkeit und Klima in Deutschland!
- **Warum sollte ich Partner von *bwegtPlus* werden?** Mit der Teilnahme an *bwegtPlus* unterstützen und fördern Sie die nachhaltige und klimafreundliche Anreise mit dem öffentlichen Nahverkehr. Sie werden Teil einer nachhaltigen Community und setzen mit Ihrer Partnerschaft ein Statement für klimafreundliche Mobilität.
- **Welchen Vorteil habe ich durch die *bwegtPlus*-Partnerschaft?** Als Partner werden Sie mit ihrem Angebot auf einer entsprechenden Landingpage unter [www.bwegt.de](http://www.bwegt.de) integriert. Die Landingpage und die Angebote der *bwegtPlus*-Partner werden von bwegt u.a. auf folgenden Kanälen beworben: Instagram, Facebook, Twitter. Die Marke bwegt entwickelt das *bwegtPlus*-Netzwerk und die Bewerbung der Angebote kontinuierlich weiter und integriert sie in weitere Kanäle und Plattformen, etwa die bwegt-App.

- **Was sind die Ziele von *bwegtPlus*?** Die Mobilität auf der Schiene ist umweltbewusst, schnell, sicher und komfortabel. *bwegtPlus* belohnt die nachhaltige und klimafreundliche Anreise und bewegt zum Umsteigen. Die wichtigsten Ziele sind: Senkung des CO<sup>2</sup>-Ausstoßes, attraktivere und lebenswertere Innenstädte schaffen durch Reduzierung des Verkehrs und die Menschen zu begeistern, Teil dieser „Wertegemeinschaft“ zu werden, die für Nachhaltigkeit und Klimaschutz steht. Gemeinsam für eine nachhaltige Mobilität.
- **Welche Vorteile haben Inhaber von **bwTarif-Tickets**?** Sie erhalten in vielen Geschäften, Museen, Freizeiteinrichtungen, Hotels oder bei Veranstaltungen eine Vergünstigung, ein Give-away oder ein Incentive.
- **Wie können Kunden das *bwegtPlus*-Angebot nutzen?** Einfach mit dem öffentlichen Nahverkehr anreisen, das tagesaktuelle **bwTarif-Ticket** an der Kasse/beim Partner vorlegen und Vorteil sichern.

- **Welche Tickets sind Teil von bwegtPlus?** Die Vorteile können alle Inhaber einer Fahrkarte des bwtarif in Anspruch nehmen. Im bwtarif fahren Sie mit nur einem Ticket verbundübergreifend durch ganz Baden-Württemberg. Dazu zählen tagesaktuelle Einzelfahrkarten (bwEINFACH, bwEINFACH ABO, bwHIN und ZURÜCK, bwHIN UND ZURÜCK ABO, bwWEITERFAHRT bwWEITERFAHRT EINFACH, bwWEITERFAHRT HIN UND ZURÜCK, bwGRUPPE EINFACH, bwGRUPPE HIN UND ZURÜCK), Tagestickets (Baden-Württemberg-Ticket, Baden-Württemberg-Ticket NACHT, Baden-Württemberg-Ticket YOUNG, bwTAG, MetropolTagesTicket, MetropolTagesTicket PLUS , RegioXTicket, RegioXTicket PLUS , Kulturbahn-Ticket), Zeitkarten (bwMONAT, bwJAHR, bwABO, bwMONAT AUSBILDUNG, bwJOB, bwABO AUSBILDUNG) und Schüler-Ferien-Tickets. Bei Gruppentickets gilt: Jeder der Reisenden erhält den jeweiligen Vorteil.

# *bwegtPlus*

## FAQs



- **Wie oft kann ich meinen *bwegtPlus*-Vorteil nutzen?** Einzelfahrkarten- und Tagesticket-Inhaber können den Vorteil nur am Geltungstag des Tickets nutzen. Zeitkarteninhaber und Inhaber von Schüler-Ferien-Tickets können einen Vorteil maximal 1 x pro Tag/Partner nutzen.
- **Wie werde ich Partner von *bwegtPlus*?** Kontaktieren Sie die VUD Medien GmbH per E-Mail: [bwegtplus@vud.com](mailto:bwegtplus@vud.com)

# MEDIAKIT BWEGT



*bwegt ist die Mobilitätsmarke des Verkehrsministeriums Baden-Württemberg für den öffentlichen Personennahverkehr. Die Dachmarke bündelt alle Maßnahmen, um den ÖPNV im gesamten Land noch attraktiver zu machen, Fahrgastzahlen zu steigern und somit die Verkehrswende zu befördern: Streckenausbau, neue Züge im Landes-Design, gesteigerte Taktungen, den günstigen bwtarif sowie ein gebündeltes Informations- und Service-Angebot. Seit dem 19. Oktober 2017 ersetzt bwegt dafür den vormals bestehenden Drei-Löwen-Takt.*

# 19,6 Mio.

Gesamtreichweite pro Monat



**@bwegtBW**

## INSTAGRAM

Der bwegt Instagram-Kanal ist kultig, jung und frech. Fun und Games mit ÖPNV-Bezug stehen hier im Vordergrund. Hauptzielgruppe sind junge und junggebliebene ÖPNV-Interessierte und solche, die es noch werden könnten.

Abos: **13,2k**

Impressionen/Monat: **6,3 Mio.**

Interaktionen/Monat: **58k**

\*Stand Ende Juni 2021

Demografische Angaben zu Followern:

Frauen: **39%**

Männer: **61%**

Alter: **13 bis 65+**

6,3 Mio.



11,9 Mio.



## FACEBOOK

Der bwegt Facebook-Kanal bietet eine Mischung aus Unterhaltung und Information. Er ist an den bwegt Instagram-Kanal angelehnt, d.h. Inhalte werden teilweise adaptiert. Hauptzielgruppe sind Mid Ager, die Unterhaltung und Information rund um den ÖPNV in BaWü suchen.

Abos: **65k**

Impressionen/Monat: **11,9 Mio**

Interaktionen/Monat: **110k**

\*Stand Ende Juni 2021

Erreichte Zielgruppe:

Frauen: **45%**

Männer: **54%**

Alter: **13 bis 65+**

## YOUTUBE

Der bwegt YouTube-Kanal folgt dem Anspruch, die Fahrgastperspektive einzunehmen, Fragen zu beantworten und den ÖPNV zu emotionalisieren. Kevin Gerwin und Silvie Goics treten im Video-Format „Mobilitäts-Checker“ auf. Sie sorgen für Dialog, Transparenz sowie wichtiges Backgroundwissen rund um Innovationsthemen im ÖPNV. Hauptzielgruppe sind ÖPNV-Interessierte mit einer Vorliebe für Bewegtbild.

Abos: **3,2k**

Impressionen (bezahlt): **784k**

Aufrufe: **79,2k**

\*Stand Ende Juni 2021

Erreichte Zielgruppe:

Frauen: **34%**

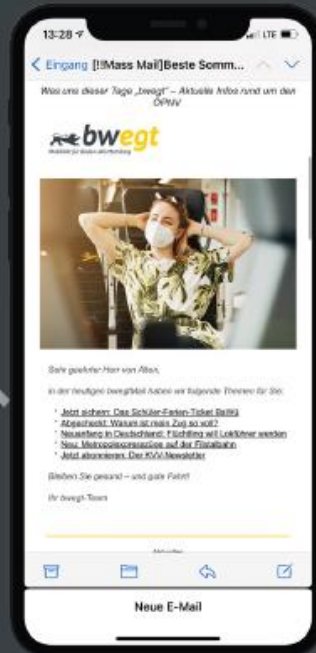
Männer: **66%**

Alter: **13 bis 65+**

784k



3,2k



## NEWSLETTER

Die bwegtMail erscheint monatlich und versorgt Abonnentinnen und Abonnenten mit den aktuellsten News rund um die Mobilität der Zukunft. Attraktive Freizeittipps und Gewinnspiele sowie anlassbezogene Sonder-Newsletter runden das Angebot ab.

Abos: **3,2k**

Ø-Öffnungsrate pro Monat: **über 50%**

\*Stand Ende Juni 2021

## MAGAZIN

Das bwegt-Magazin ist auf der Unternehmenswebsite angedockt. Monatlich gibt es dort Neues über bwegt, nachhaltige Mobilität sowie Inspirierendes rund um Baden-Württemberg und die Menschen, die es besonders machen.

Impressionen/Monat: **50k**

Sitzungen: **44,7k**

\*Stand Ende Juni 2021

50k

